

2. Aufl.

0	Anl.				5
1	DVG				8
2	Eing. 26. NOV 1949 V				7
3	4	5	6	7	

SONDERDRUCK

für

# VERKEHR UND TECHNIK

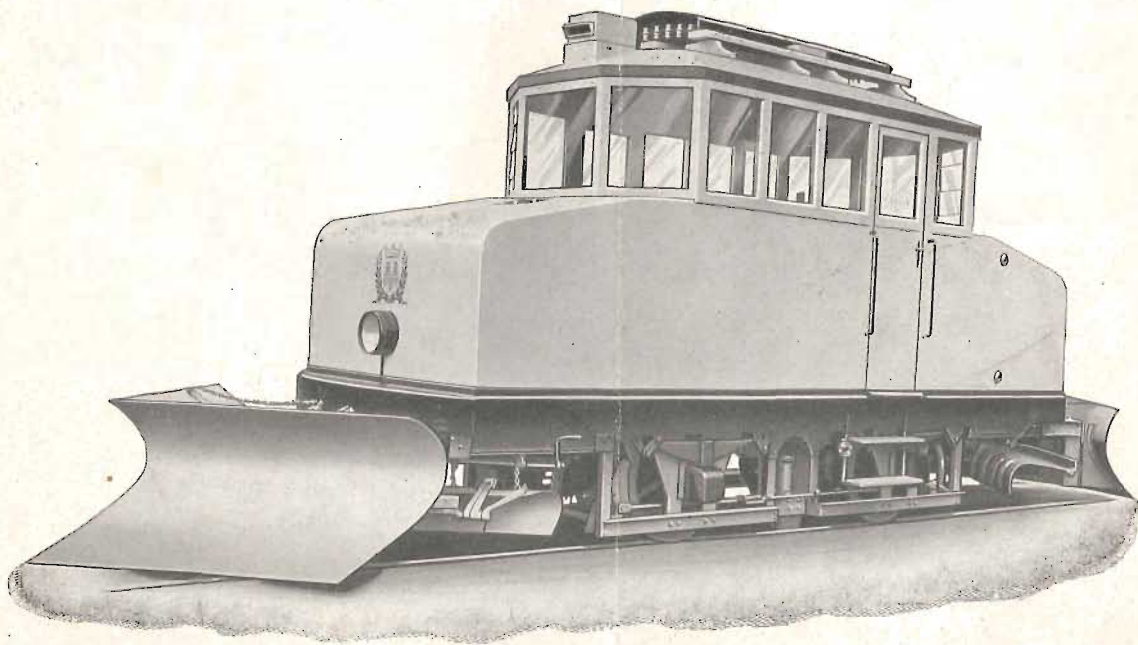
ZEITSCHRIFT FÜR TRANSPORTWESEN, VERKEHRSTECHNIK UND STRASSENBAU

## SCHÖRLING



WAGGONBAU

HANNOVER

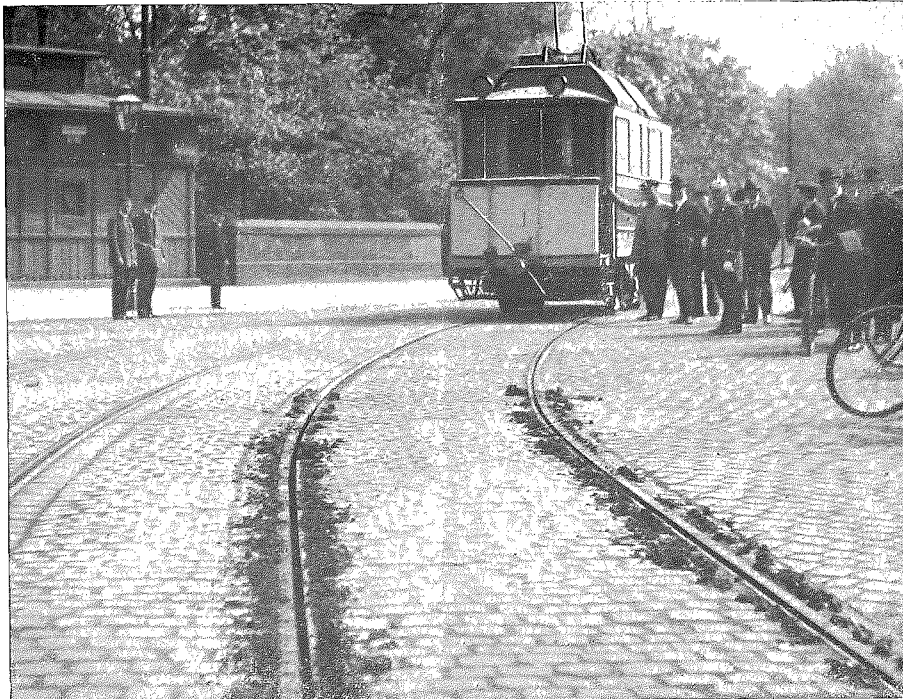


### Schienenschleifwagen, System Schörling

mit zwei oder vier Schleifklötzen, mit vorgebautem Schneepflug.

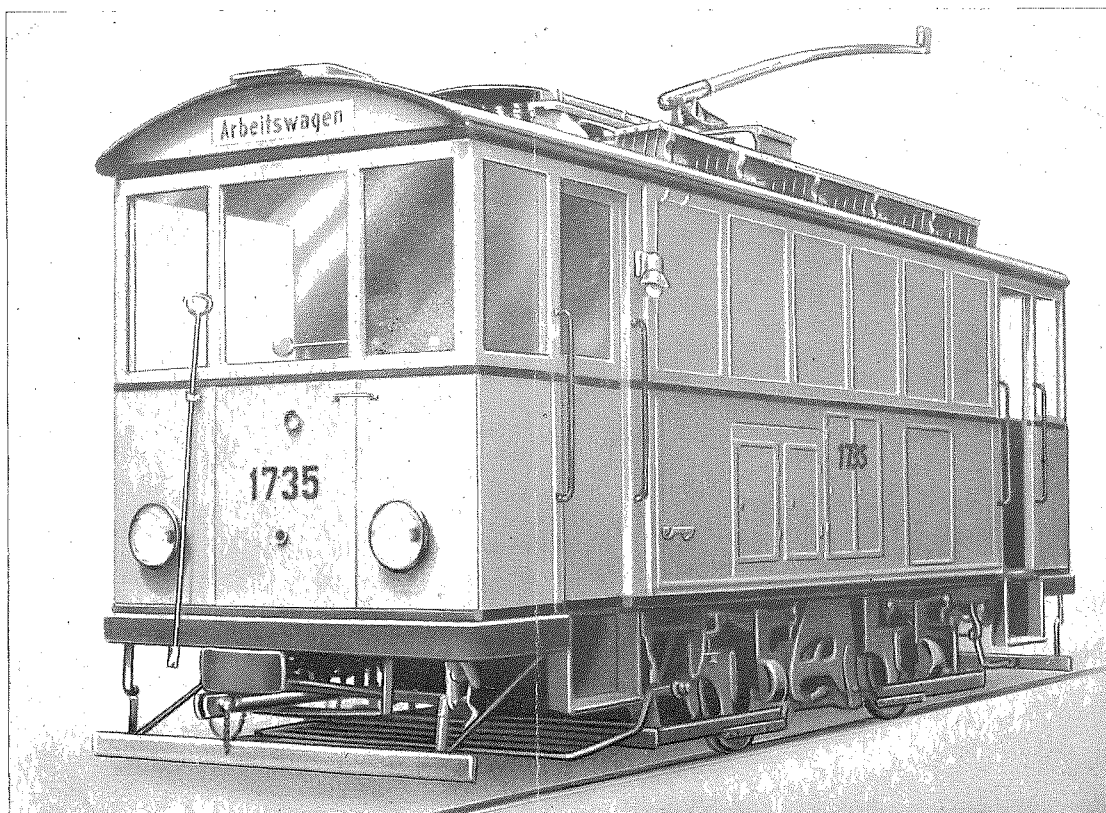
Betätigung der Schleifvorrichtung und Heben und Senken des Schneepfluges durch Druckluft

  
**SCHÖRLING**  
WAGGONBAU



**Schienenreinigungswagen „Schörling“** D.R.P. in über 20 Staaten eingeführt

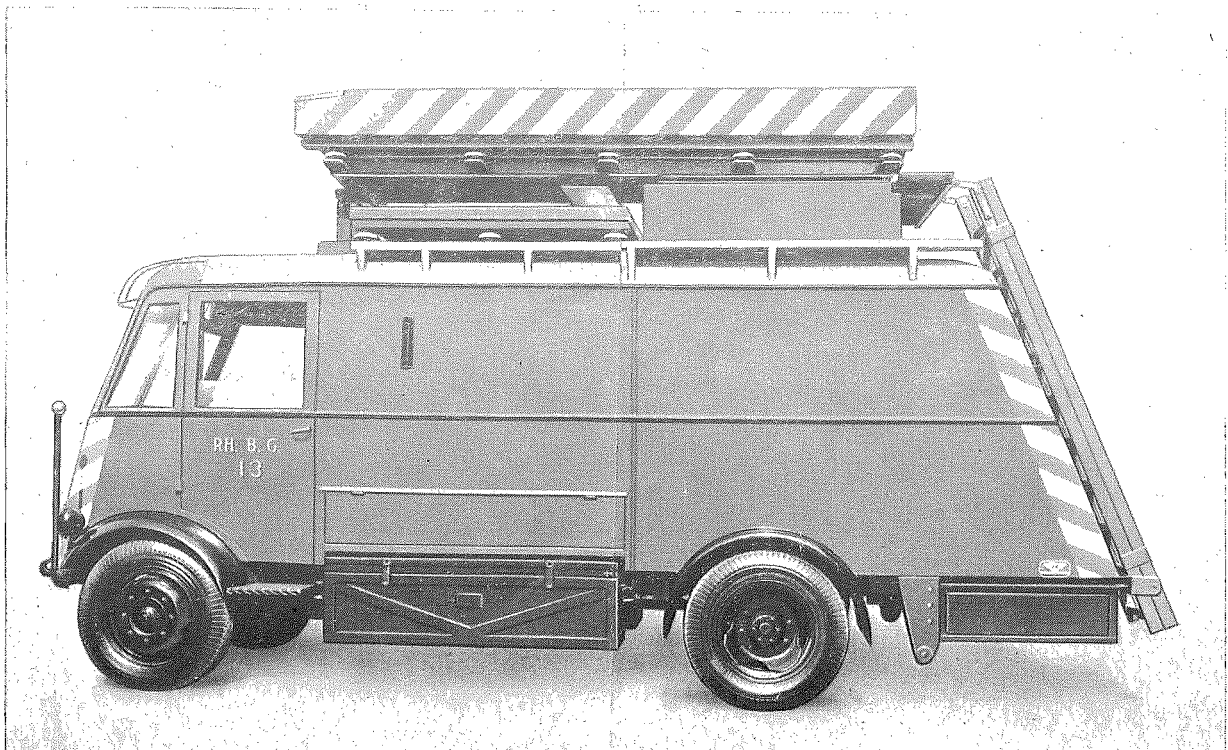
SCHAUBILD des ersten, **vor 40 Jahren** gelieferten Schienenreinigungswagens. - Vorführung der Wirkung des Schienenreinigungswagens auf einem stark verschmutzten Nebengleise. Die vordere Strecke ist reingekratzt, ohne den Schmutz in den Kessel einzusaugen. - Die hintere Strecke ist reingekratzt und der Schmutz mittels Unterdruck in den Kessel des Schienenreinigungswagens eingesaugt.



**Schienenreinigungswagen Bauausführung 1948**

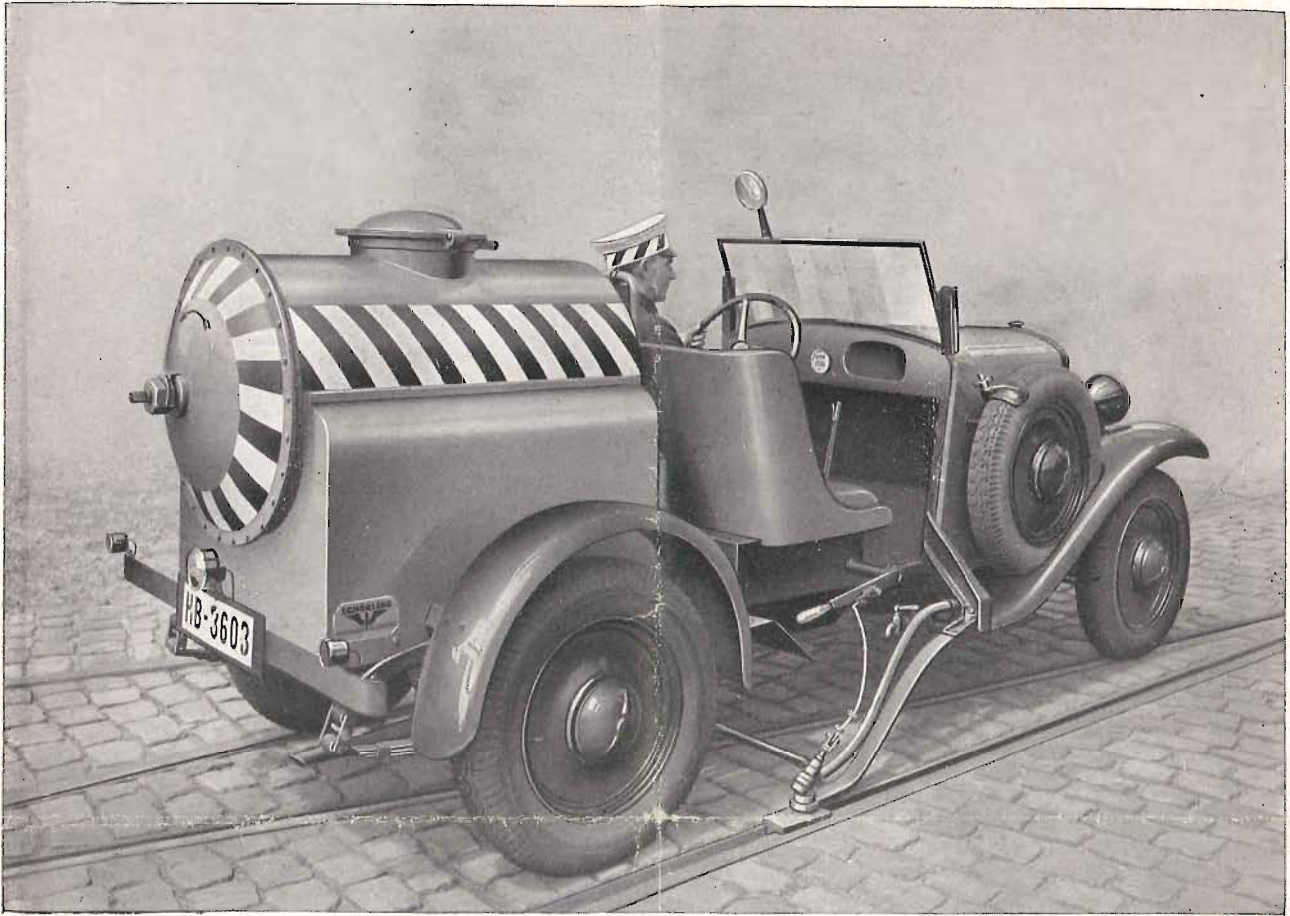


  
**SCHÖRLING**  
WAGGONBAU



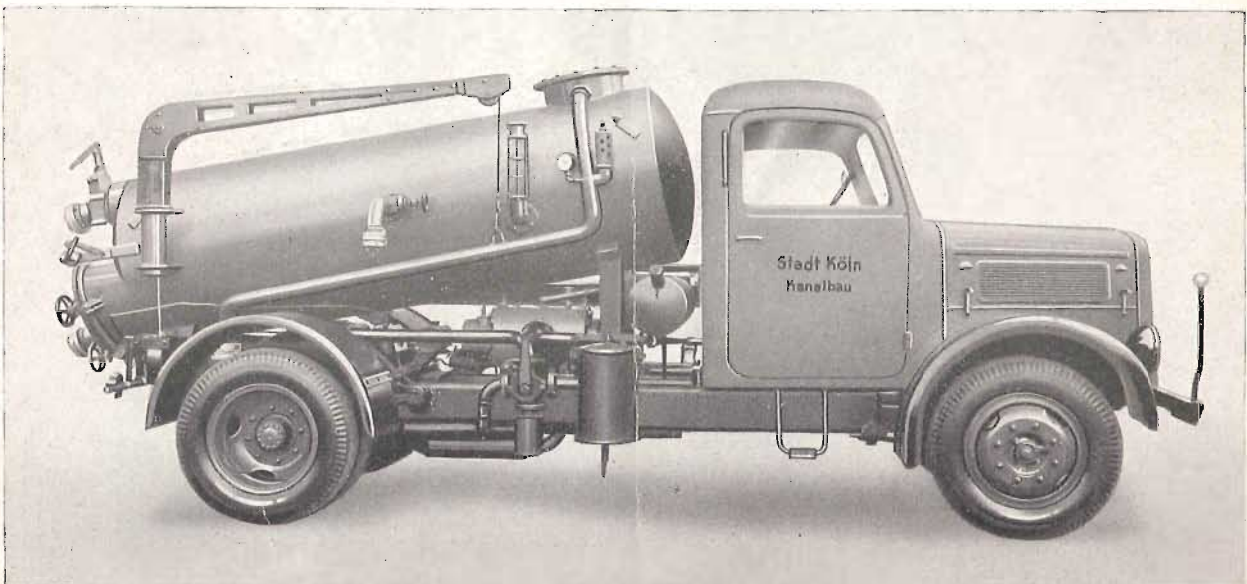
**Oberleitungs- und Montagewagen**  
auf Lastkraftwagen-Fahrgestell mit Verbrennungsmotor und auf Elektrowagen-Fahrgestell

**SCHÖRLING**  
WAGGONBAU



**Kurvenschmierwagen „Patent Schörling“**

schmiert Kurven ohne Gefahr für das Bedienungspersonal, 15—20-km-Fahrgeschwindigkeit



**Schlammsaugwagen zum Reinigen von Weichenkästen**